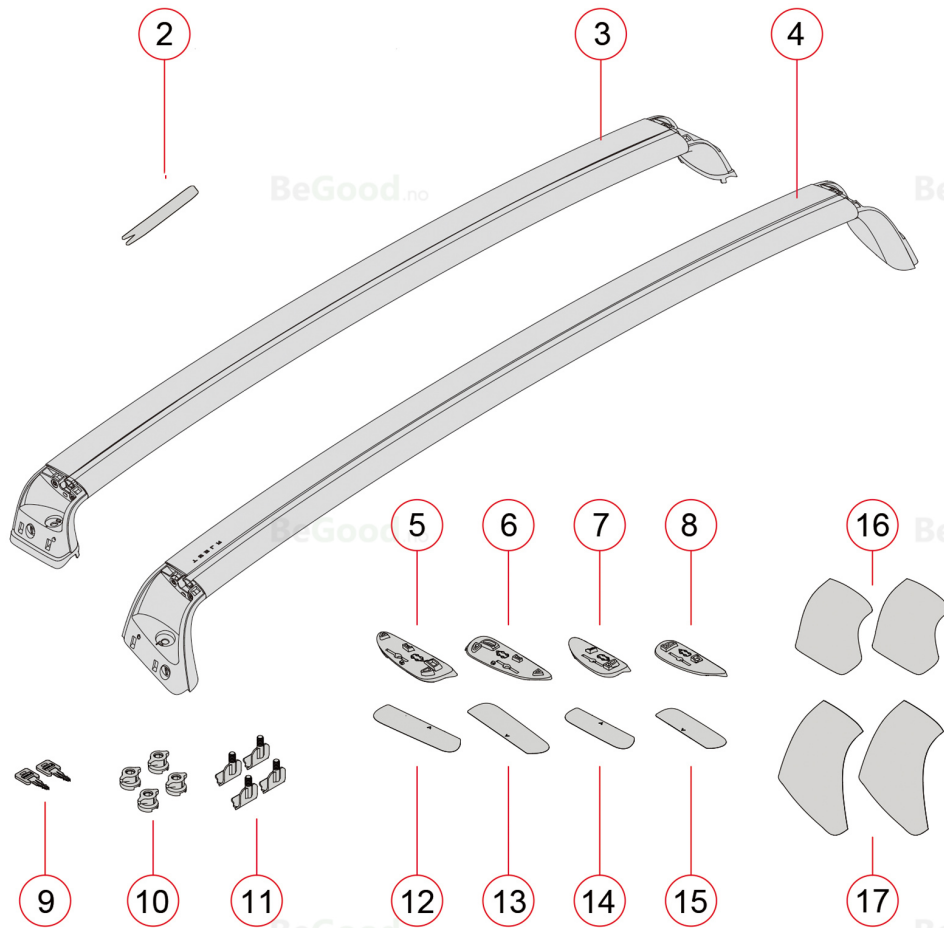
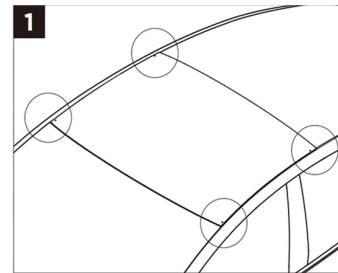


TAKSTATIV MANUAL FOR TESLA MODEL 3 & Y

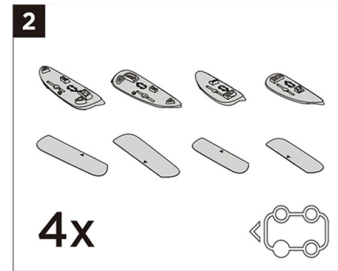


- 2. MONTERINGSVERKTØY
- 3. BAKRE STATIV
- 4. FREMRE STATIV
- 5. FREMRE FØRERSIDE GUMMI PUTE
- 6. FREMRE PASSASJERSIDE GUMMI PUTE
- 7. BAKRE FØRERSIDE PUTE
- 8. BAKRE PASSASJERSIDE PUTE
- 9. NØKKER

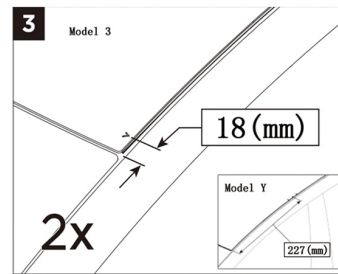
- 10. VINGEMUTTER
- 11. KLIPS
- 12. ANTI-SLITASJE FOLIE (FRONT FØRERSIDE)
- 13. ANTI-SLITASJE FOLIE (FRONT PASSASJERSIDE)
- 14. ANTI-SLITASJE FOLIE (BAKRE FØRERSIDE)
- 15. ANTI-SLITASJE FOLIE (BAKRE PASSASJERSIDE)
- 16. DEKSEL BAKRE TVERRSTANG
- 17. DEKSEL FREMRE TVERRSTANG



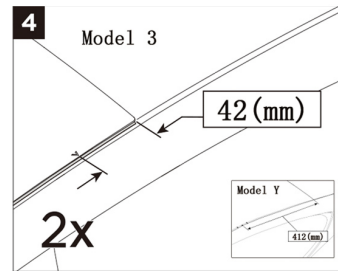
RENGJØR TAKET GRUNDING, SPESIELT I OMRÅDET VED PILEN PÅ GLASSET.



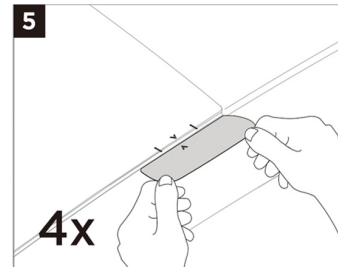
BRUK IKONET PÅ GUMMIPUTENE (5-8) FOR Å HJELPE DEG MED Å FINNE RIKTIG POSISJON PÅ BILEN. MATCH SÅ BESKYTTELSFOLIEN (12-15) MED GUMMIPUTENE (5-8)



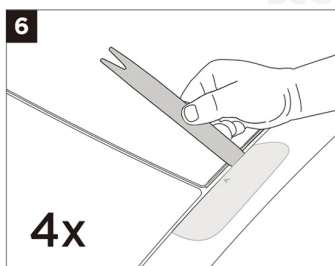
LOKALISER PILEN PÅ FREMRE DEL AV GLASSET. FOR MODEL 3 (18MM), FOR MODEL Y (227MM), FØR DU FESTER BESKYTTELSFOLIEN.



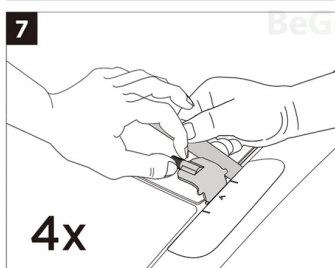
LOKALISER SÅ PILEN PÅ BAKRE DEL AV GLASSET. FOR MODEL 3 (42MM), FOR MODEL Y (412MM), FØR DU FESTER BESKYTTELSFOLIEN.



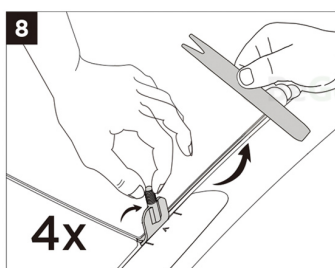
MONTER (12) BESKYTTELSFOLIEN PÅ FREMRE FØRERSIDE VED Å MIDTSTILLE PILEN PÅ GLASSET MED PILEN PÅ (12) BESKYTTELSFOLIEN. LINJER OPP GLIPPEN MELLOM TAKET OG KAROSSERIET. GJENTA DETTE FOR DE 3 ANDRE HJØRNERNE PÅ BILEN.



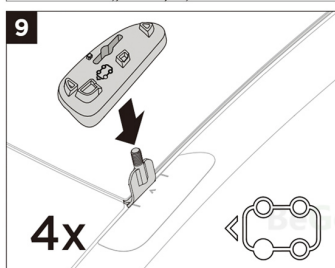
BRUK MONTERINGSVERKTØYET (1) FOR Å FORSIKTIG TREKKE TILBAKE GUMMILISTEN FORAN PILEN.



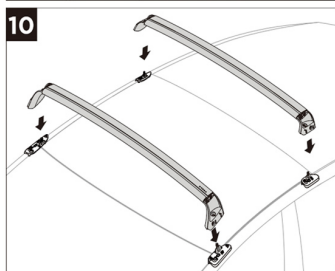
HOLD MONTERINGSVERKTØYET (1) PÅ Plass MENS DU FORSIKTIG VIPPER KLIPSEN INN I METALBRACKETEN UNDER GLASSTAKET.



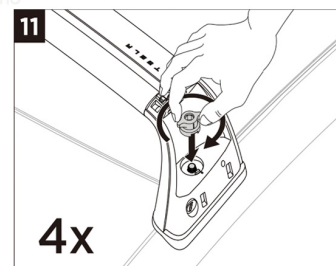
FJERN MONTERINGSVERKTØYET (1), OG FORSIKRE DEG OM AT KLIPSEN ER SIKKERT MONTERT I BRACKETEN UNDER GLASSTAKET. DETTE GJØR DU VED Å FORSIKTIG DRA OPP OG BEVEGE LITT PÅ KLIPSEN. KLIPSEN SKAL VÆRE PÅ LINJE MED PILEN. GJENTA STEG 4 - 8 FOR Å MONTERE DE 3 ANDRE HJØRNENE PÅ BILEN.



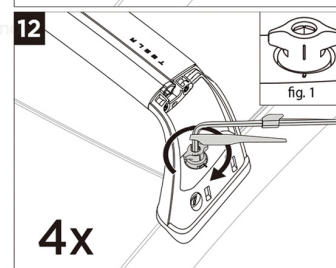
TRE GUMMIPUTEN (5-8) PÅ KLIPSEN FREMRE FØRER SIDE. PLASSER SÅ DE ANDRE TRE GUMMIPUTENE PÅ DE RESTERENDE HJØRNENE. GUMMI PUTEN SKAL LIGGE PÅ BESKYTTELSESFOLIEN.



FORSIKRE DEG OM AT ALLE FIRE KLIPSENE ER FESTET, PLASSERT PÅ RIKTIG MÅTE OG PEKER OPP. (5-6) PLASSER SÅ FORSIKTIG FREMRE OG BAKRE TAKBØYLE OVER GUMMIPUTENE. HER ANBEFALES DET Å VÆRE TO PERSONER.

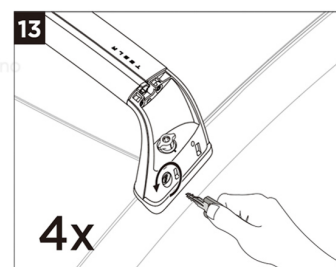


TRE VINGEMUTTRENE PÅ SKRUENE. VIKTIG: SKAL KUN STRAMMES TIL VED Å BRUKE MOMENTNØKKELE. SE PUNKT 12.

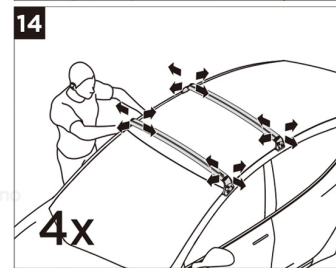


STRAM TIL VINGEMUTTEREN MED EN MOMENT NØKKELE. VI ANBEFALER AT DU BRUKER EN MOMENTNØKKELE AV GOD KVALITET FOR Å UNNGÅ AT DU SKADER/SPREKKER GLASS-TAKET. MERK: DET SKAL KUN STRAMMES TIL 2.5-3NM. FORSIKRE DEG OM AT SOKKELEN PÅ TAKBØYLEN ER RIKTIG FESTET VED Å TA TAK I DEN, OG DRA I ALLE RETNINGER. DET SKAL DA IKKE VÆRE NOE BEVEGELSE I TAKBØYLEN. FOR Å LÅSE SYSTEMET, SÅ SKAL MERKET PÅ VINGEMUTTEREN VÆRE PÅ LINJE MED MERKET PÅ BASEN. SE FIGUR 1.

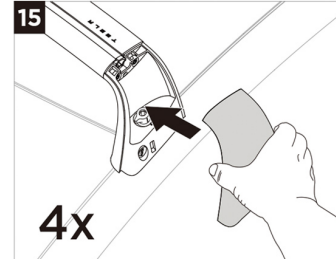
ADVARSEL: OM VINGEMUTTRENE STRAMMES FOR HARDT, RISIKERER DU Å GJØRE SKADE PÅ KJØRETØYET. GLASSTAKET KAN KNUSE/SPREKKE.



BRUK NØKKELEN TIL Å LÅSE SOKLENE PÅ TAKBØYLENE



TEST AT FREMRE OG BAKRE TAKBØYLE SITTER GODT OG IKKE HAR NOE BEVEGELSE. DRA I ALLE RETNINGER FOR Å FORSIKRE DEG OM DETTE.



MONTER DEKSLERNE (16-17). START MED NEDRE DEL OG PRESS TOPPEN PÅ Plass.